

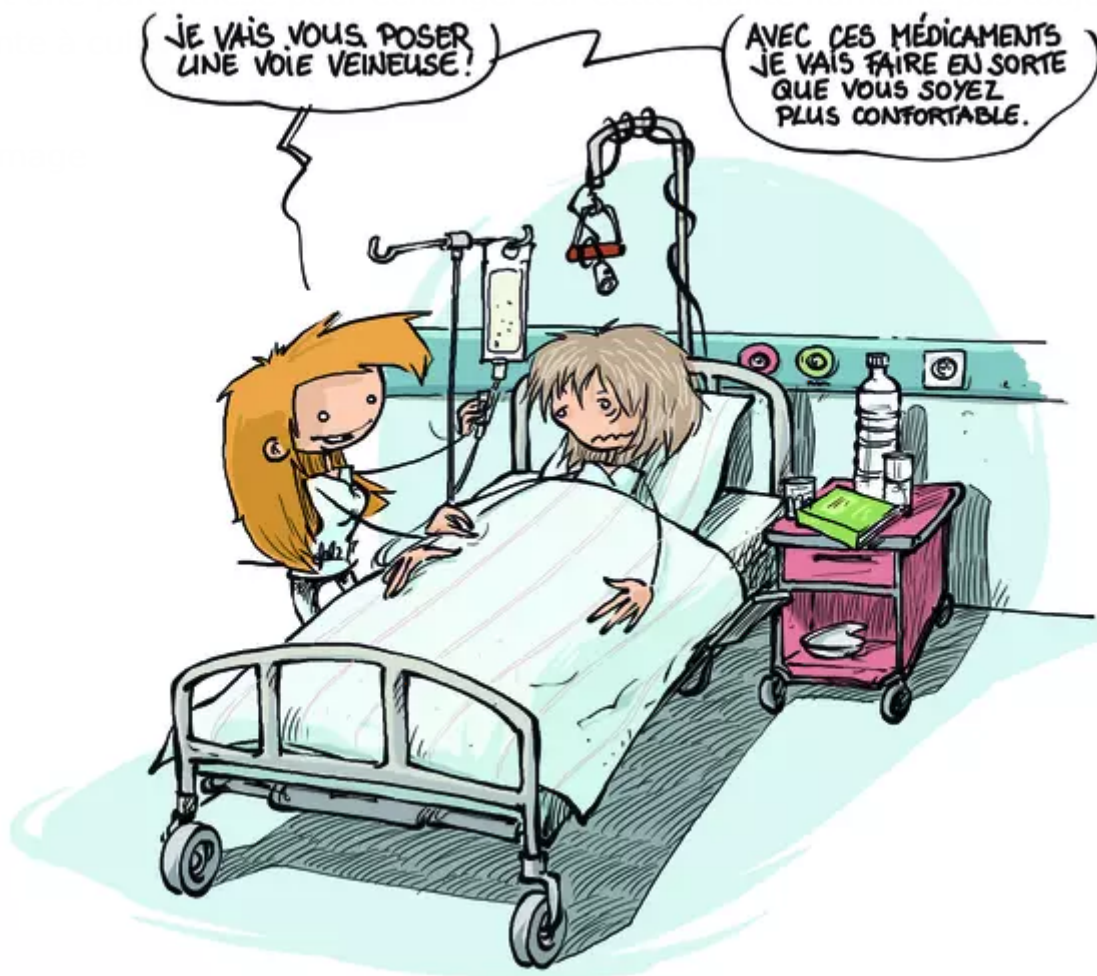
Les professionnels de la santé toujours bienveillants, non?

Café bienveillant

Les métiers de la santé devraient toujours rimer avec bienveillance. Mais est-ce toujours possible dans un contexte professionnel et économique de plus en plus exigeant ? Et surtout, où placer le curseur ? La Direction des soins de l'HFR propose à ses collaborateurs des cafés bienveillance, organisés par le Centre de formation des soins et animés par les membres du groupe bienveillance. Ils

offrent
une évidence

5



Les exemples quotidiens sont légions et les réponses ne sont de loin pas toutes faites : Un patient refuse de se laver, faut-il lui forcer la main pour son bien ou au contraire respecter son souhait ? « Lors de ces cafés bienveillance, nous échangeons justement sur ce genre de situations », explique Noëlie Vasse responsable de la filière de formation continue du Centre de formation des soins de l'HFR. « Ce qui peut sembler bienveillant pour une personne ne l'est pas forcément pour une autre. »

Chaque mois, ces cafés bienveillance invitent à se retrouver autour d'un jeu de cartes, qui dépeint des situations quotidiennes. Les échanges entre professions et générations prennent forme. « Il s'agit bien de prendre un temps de réflexion sur la bienveillance dans nos gestes quotidiens et non de débriefer sur des situations vécues », précise Thierry Jaffredou, infirmier enseignant en soins d'urgences. Durant une heure, les cartes s'enchaînent suscitant réactions et échanges, « il y a aussi la possibilité d'invoquer un joker si une situation est plus délicate à aborder ».

Pas question donc de repartir avec des réponses toutes trouvées, mais bien avec des clés de compréhension. « Il n'y a pas de juste ou faux », précisent les deux formateurs. « Ça permet de s'extraire un moment du terrain, pour soi-même d'abord, puis pour son rapport aux patients et à la profession, car non, professionnel de la santé ne rime pas toujours avec bienveillance...»

[Lara Gross Etter](#)

[Nos formations](#)

Étiquettes

[Formation](#)

[Philosophie des soins](#)