

## **Vous êtes convoqué.e pour une scintigraphie de la thyroïde**



### **Informations générales**

Merci de vous annoncer à la réception principale de l'HFR 15 minutes avant l'heure de votre rendez-vous.

**En cas d'empêchement, merci de nous avertir 48h avant l'examen au 026 306 17 57.**

### **Principe d'un examen de médecine nucléaire**

Il s'agit d'un examen d'imagerie médicale réalisé en administrant un médicament radioactif, appelé radiopharmaceutique. Le médicament radiopharmaceutique est choisi en fonction de la région que l'on souhaite examiner.

Les machines utilisées en médecines nucléaires sont le PET-CT et la caméra à scintillation.

### **Qu'est-ce qu'une scintigraphie de la thyroïde ?**

La scintigraphie thyroïdienne est un examen permettant de mettre en évidence les zones d'hyper- ou d'hypofonctionnement de la glande thyroïde ainsi que la recherche de nodules.

## Comment se déroule l'examen ?

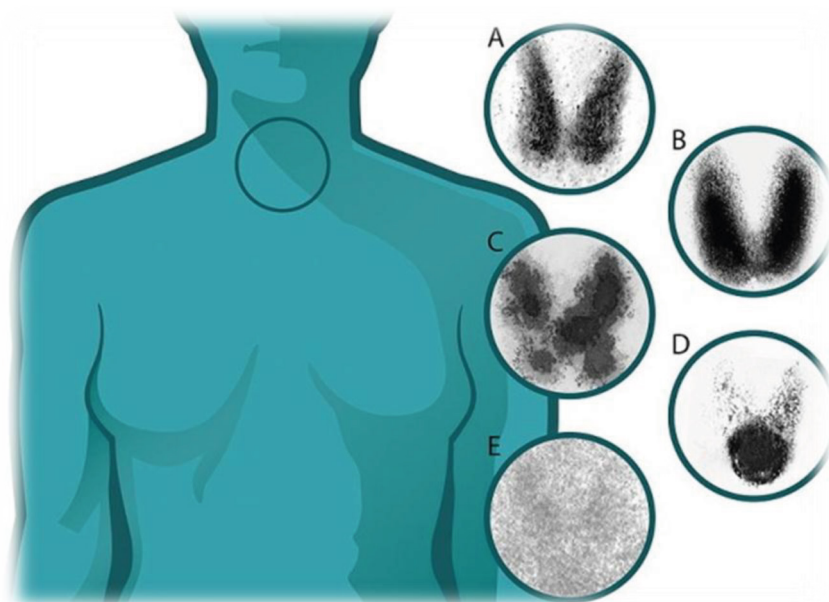
### L'examen dure environ 2h30 minutes.

Nous vous injectons un produit qui présente une grande affinité avec la thyroïde par voie intraveineuse. Un délai d'attente de 20 minutes est ensuite nécessaire pour que le produit se fixe dans la glande thyroïde.

Ce délai passé, les images sont réalisées en position couchée sur la table d'examen. Cette partie de l'examen dure environ 1 heure.

Nous effectuerons aussi une image de quelques minutes, 2 heures après l'injection du radiopharmaceutique. Entre les deux parties, vous pouvez sortir du service.

Il faut rester immobile en respirant normalement tout le long de l'examen. Ceci nous garantit une bonne qualité d'image.



## Préparation

Aucune préparation n'est nécessaire pour cet examen.

## A quoi doit-on faire attention avant l'utilisation d'un radiopharmaceutique ?

Les femmes en âge de procréer, qui allaitent, les personnes ayant des enfants en bas âge (moins de 4 ans) ainsi que les professionnels de la petite enfance sont priés d'avertir leur médecin **ET** l'équipe de médecine nucléaire **AVANT** l'administration du radiopharmaceutique. En cas de doute concernant une éventuelle grossesse, nous réalisons un test de grossesse.

## La radioactivité contenue dans ce produit est-elle dangereuse pour mon entourage ?

Les doses de radioactivité utilisées pour cet examen sont suffisamment faibles pour qu'elles ne présentent aucun danger pour vos proches. Ainsi, après cet examen, vous pouvez reprendre votre vie normalement.

## Résultats

Les résultats ainsi qu'un accès au serveur de consultation des images seront transmis au médecin demandeur.

